



MODÉLISATION HYDRAULIQUE DES ZONES STRATÉGIQUES DU BASSIN DE L'YONNE

RÉUNION DE DÉMARRAGE



CONTEXTE – OBJET DU MARCHÉ

Objectif :

- Améliorer la connaissance du fonctionnement des crues
- Construire un modèle hydraulique pour une large gamme de crue
- Proposer des solutions d'hydraulique douce pour réduire la vulnérabilité
- Analyser l'incidence de ces solutions

Périmètre : rus de Baulches, Sinotte et Saint-Bris – Chitry,

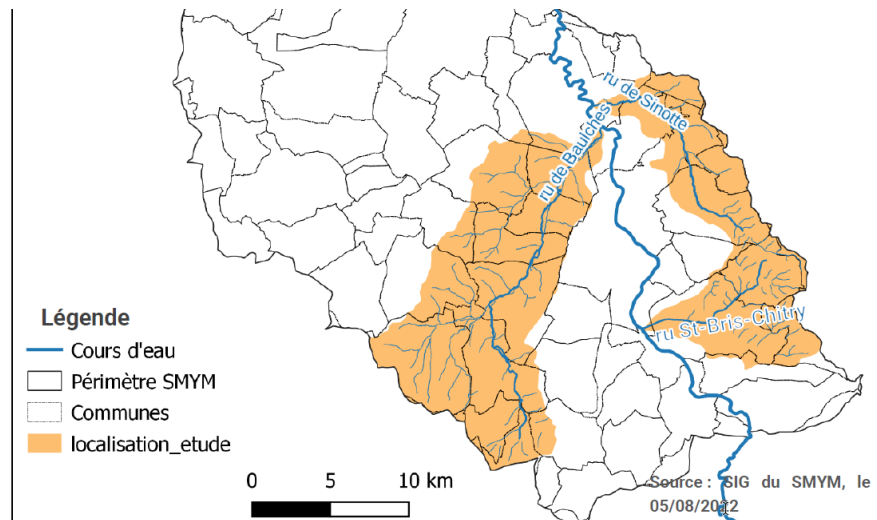
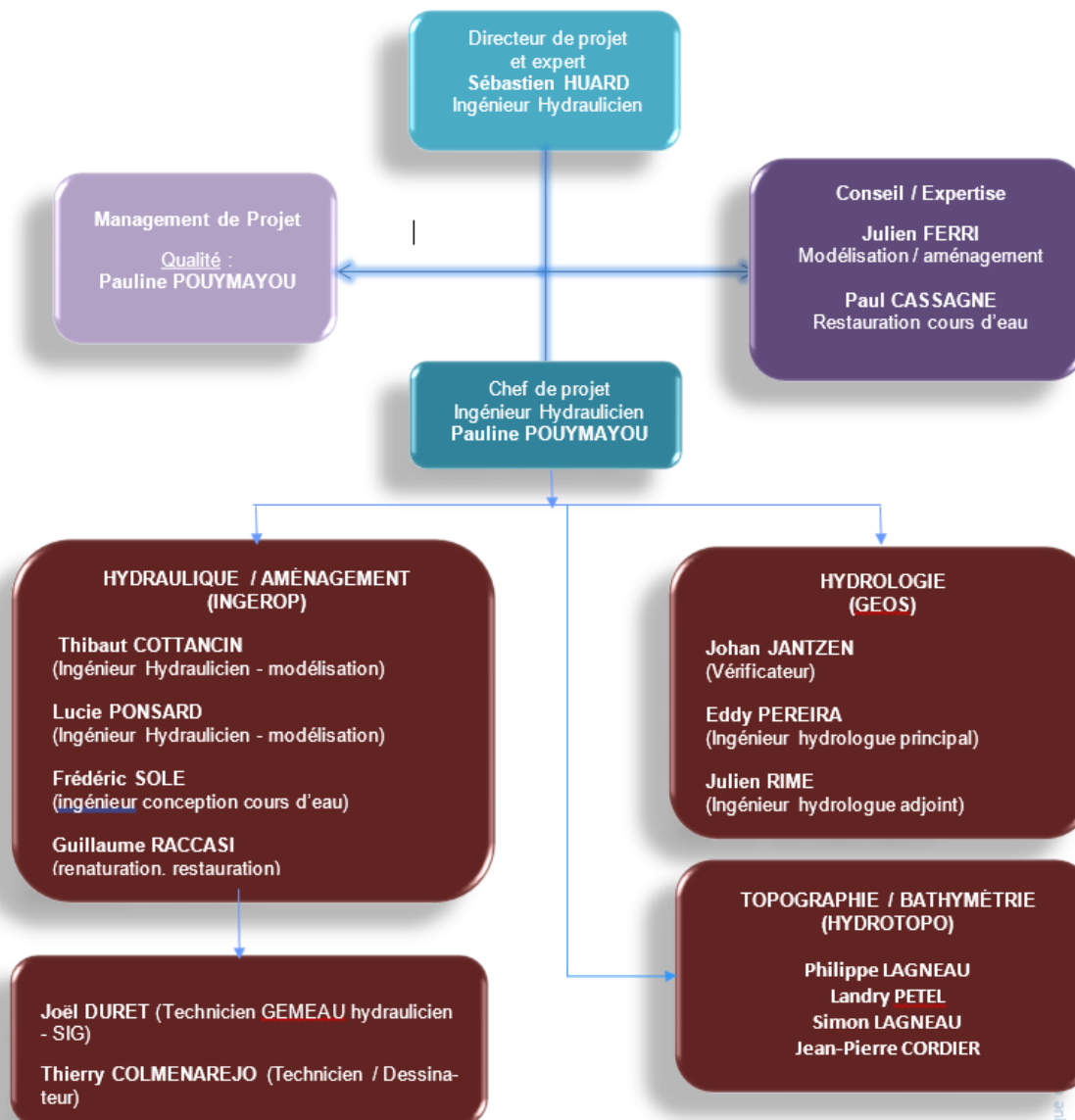


Figure 2 : Périmètre du secteur d'étude pour le SMYM

EQUIPE PROJET



MÉTHODOLOGIE ET PHASAGE DE L'ÉTUDE

- Phase 1 : Étude globale des bassins versants
- Phase 2 : Étude hydrologique
- Phase 3 : Modélisation hydraulique
- Tranche optionnelle 1 : Propositions d'aménagement

MÉTHODOLOGIE ET PHASAGE DE L'ÉTUDE

PHASE 1 : Étude globale des bassins versants

Recueil des données :

- les études antérieures évoquées au CCTP (chapitre 6 cf. annexe)
- Données topographiques (Lidar ...)
- Exploitation des bases nationales (banque hydro, repères de crues ...)
- Reconnaissances de terrain :
 - PHE, REX
 - Éléments topographiques structurants
 - Ouvrages en lit mineur
 - ...

MÉTHODOLOGIE ET PHASAGE DE L'ÉTUDE

PHASE 1 : Étude globale des bassins versants

Recueil des données :

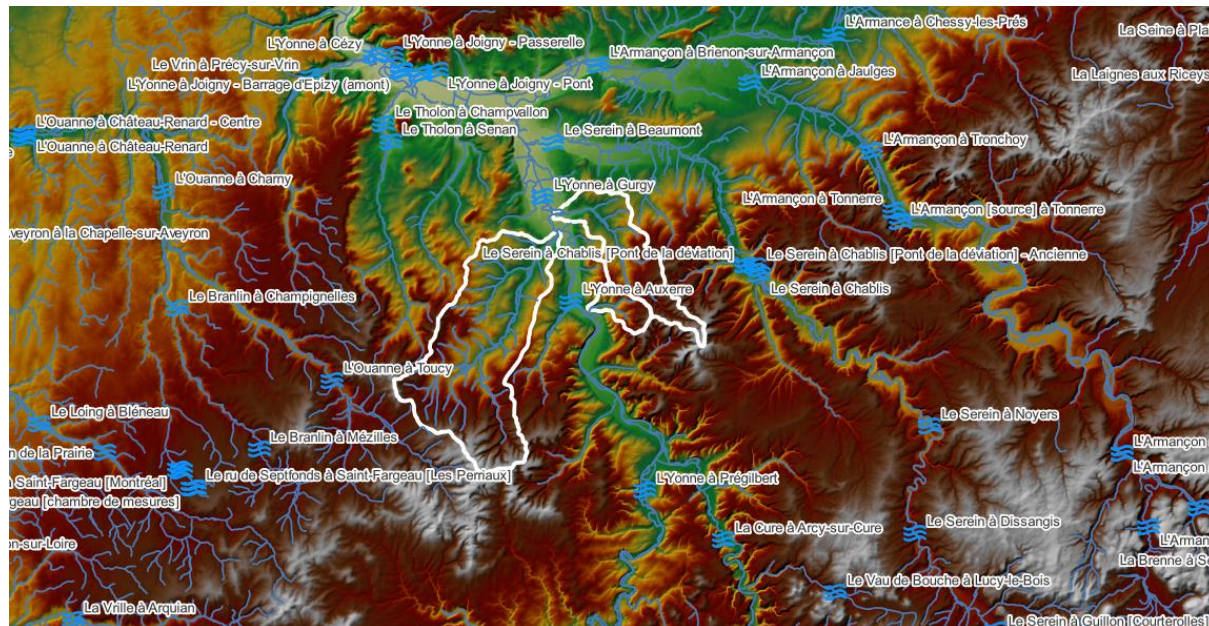
- Enquête auprès des acteurs locaux : REX évènements historiques, connaissance d'étude hydrauliques / hydrologiques, données topographiques existantes, levés d'ouvrages...
 - VNF
 - Service de prévision des crues
 - Communes
 - EPTB
 - DDTM
 - Conseil Départemental
 - Agence de l'eau

Contacts des personnes ressources ?

MÉTHODOLOGIE ET PHASAGE DE L'ÉTUDE

PHASE 2 : ETUDE HYDROLOGIQUE

- Analyse crues historiques
- Analyse des stations hydrométriques
- Débits de référence (2, 5, 10, 20, 30, 50 et 100 ans)
- Analogie des données issues des bassins voisins ;
- Méthodes classiques de prédétermination ;
- Méthode pluie-débit (avec pour base les données pluviométriques disponibles auprès de Météo-France)

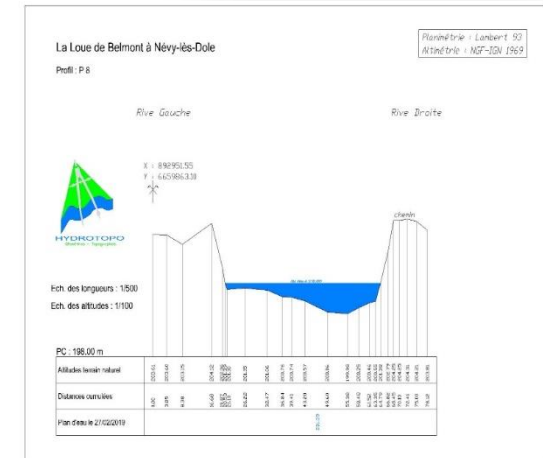


MÉTHODOLOGIE ET PHASAGE DE L'ÉTUDE

PHASE 3A : LEVÉS TOPOGRAPHIQUES

Levés à définir / réaliser :

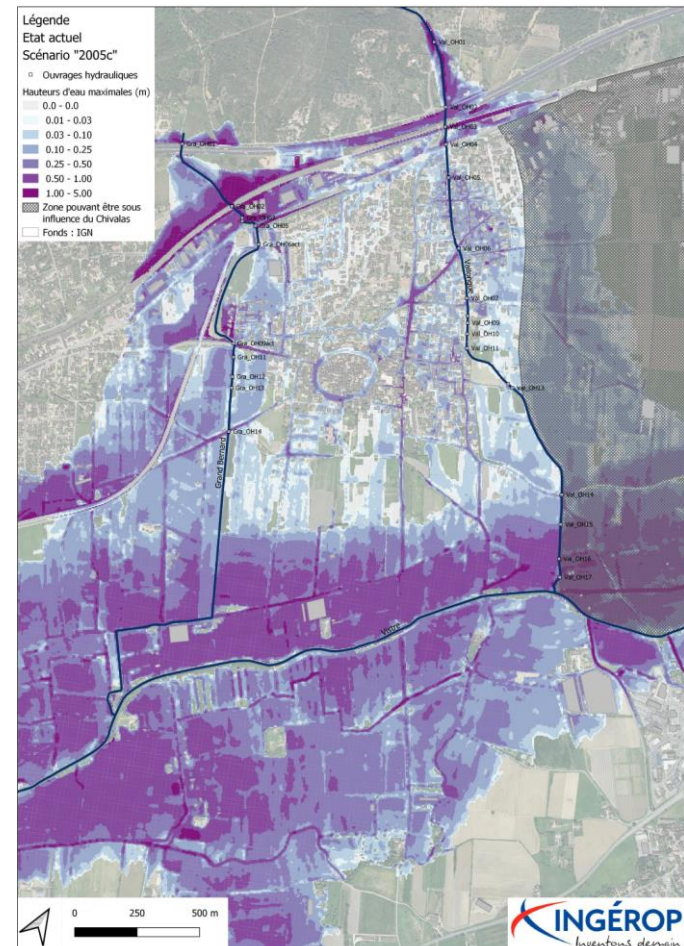
- profils en travers du lit mineur en eau
- levés des ouvrages



MÉTHODOLOGIE ET PHASAGE DE L'ÉTUDE

PHASE 3B: MODELISATION HYDRAULIQUE

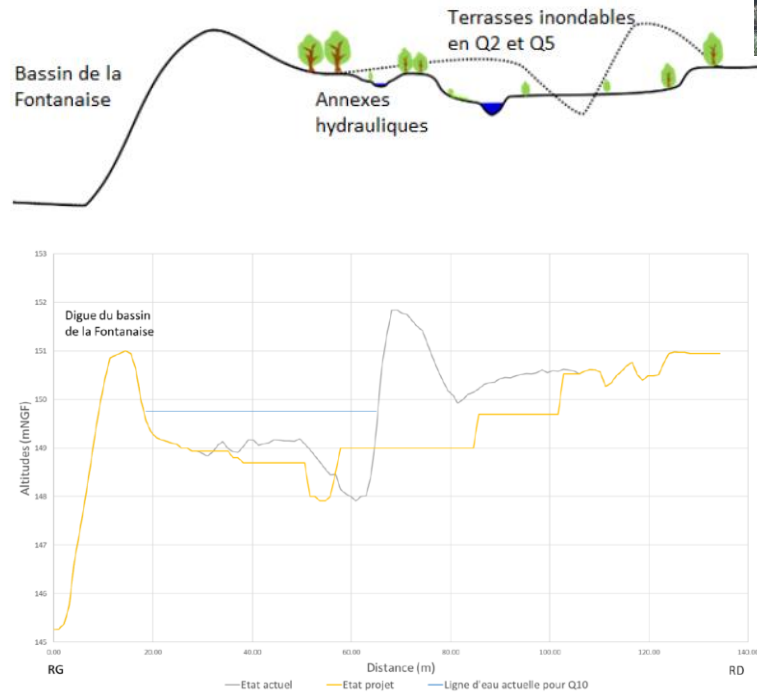
- Modélisation hydraulique 1D/2D
- Calage sur les crues historiques (cf. Phase1)
- crues 2, 5, 10, 20, 30, 50 et 100 ans



MÉTHODOLOGIE ET PHASAGE DE L'ÉTUDE

Tranche optionnelle: Propositions d'aménagement

- Analyse des aménagements potentiels :
 - Restauration de cours d'eau
 - Restauration de zones d'expansion des crues
- Scénarios d'aménagements



Localisation d'un projet de renaturation

Avec Schéma de principe et coupe (Ingérop, 2022)

Exemple de projet de renaturation

ANNEXES

Recueil des données Chapitre 6 du CCTP

Tableau 1 : Liste des données transmises au titulaire par le maître d'ouvrage

N°	Type	Intitulé	Année	Producteur	Maître d'Ouvrage associé
1	Rapport	Les crues dans le bassin de l'Yonne	1968	AESN	SMYM
2	Rapport/SIG	Études hydrauliques en cours et à venir sur la zone d'étude		SMYM	SMYM
3	shp	Périmètre du SMYM	2021	SMYM	SMYM
4	shp	Cours d'eau du SMYM	2021	SMYM	SMYM
5	ASC	LIDAR 1m	2021	IGN	SMYM
6	shp + rapport	TRI de l'Auxerrois	2019	DDT89	SMYM
7	shp	PPRi Yonne			SMYM
8	Rapport	Analyse des potentialités de ralentissement dynamique sur le bassin de l'Yonne	2021	DDT 89	SMYM
9	Rapport	Crue de mai-juin 2016 sur le bassin de la Seine – Rapport de retour d'expérience – octobre 2016	2016	DRIEE IF/SPRN/PHPC	SMYM

ANNEXES

Recueil des données Chapitre 6 du CCTP

Tableau 2 : Liste des données connues par le maître d'ouvrage

N°	Type de données	Nom de la donnée	Producteur de la donnée	Interlocuteur	Accessibilité de la donnée
1	LIDAR	Données de l'Yonne (précision 50cm, 1m ou 2m)	IGN	Tous	LIDAR HD Géoservices (ign.fr)
2	Raster	Pédologie pour le SMYM	Chambre d'agriculture	SMYM	https://bourgogne.websol.fr/
3	Numériques	Données météorologiques à Auxerre-Perrigny	MétéoFrance	SMYM	Infoclimat
4	Numériques	Données hydrologiques à Auxerre et Gurgy	Vigicrues	SMYM	Vigicrues
5	Numériques	Données repères de crues		SMYM	Recherche par site la plateforme nationale collaborative des sites et repères de crues (developpement-durable.gouv.fr)
6	Numériques	Météo de stations de Chablis, Auxerre, Noyers, Pouilly-en-Auxois, Saulieu, Saint-André-en-Terre-Plaine, Tonnerre	Météo France	SMYM	Infoclimat